



ข้อมูลเชิงสถิติการให้บริการ
กลุ่มบริการงานวิชาการ

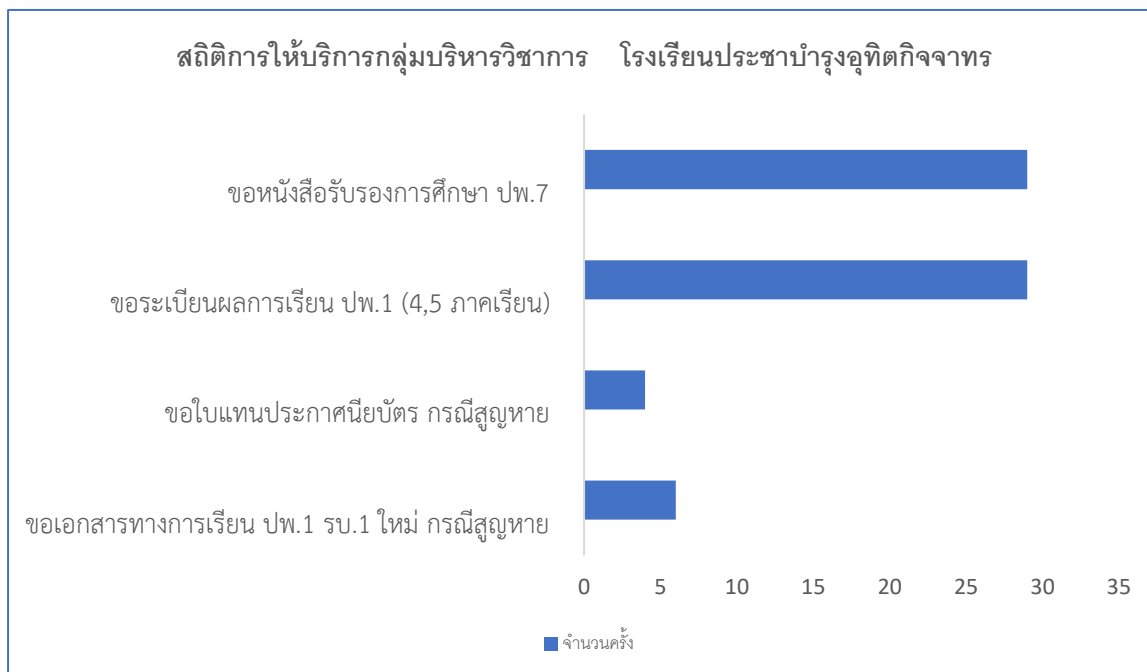
ปีงบประมาณ 2567

โรงเรียนประชาบำรุงอุทิศกิจจาทร

สำนักงานเขตพื้นที่การศึกษามัธยมศึกษาพัทลุง
สำนักงานคณะกรรมการการศึกษาขั้นพื้นฐาน
กระทรวงศึกษาธิการ

สถิติการให้บริการกลุ่มบริหารวิชาการ โรงเรียนประชาบำรุงอุทิตกิจจาทร
สำนักงานเขตพื้นที่การศึกษามัธยมศึกษาพัทลุง
ปีงบประมาณ 2567
(Walk in)

ที่	การให้บริการ	จำนวนครั้งที่ให้บริการ										
		ต.ค.	พ.ย.	ธ.ค.	ม.ค.	ก.พ.	มี.ค.	เม.ย.	พ.ค.	มิ.ย.	ก.ค.	รวม
		2565	2565	2565	2566	2566	2566	2566	2566	2566	2566	
1	ขอเอกสารทางการเรียน ปพ.1 รบ.1 ใหม่ กรณีสูญหาย		1	2			2			1		6
2	ขอใบแทนประกาศนียบัตร กรณีสูญหาย				1		2				1	4
3	ขอระเบียบผลการเรียน ปพ.1 (4,5 ภาคเรียน)		7	8		4	5				5	29
4	ขอหนังสือรับรองการศึกษา ปพ.7		7	8		4	5				5	29
	รวม	0	15	18	1	8	14	0	0	1	11	68





โรงเรียนประชาบำรุงอุทิศกิจจาทร
สำนักงานเขตพื้นที่การศึกษามัธยมศึกษาพัทลุง
สำนักงานคณะกรรมการการศึกษาขั้นพื้นฐาน
กระทรวงศึกษาธิการ



ข้อมูลเชิงสถิติการให้บริการ กลุ่มบริหารทั่วไป

โรงเรียนประชาบำรุงอุทิศกิจจาทร
อำเภอตะโหมด จังหวัดพัทลุง

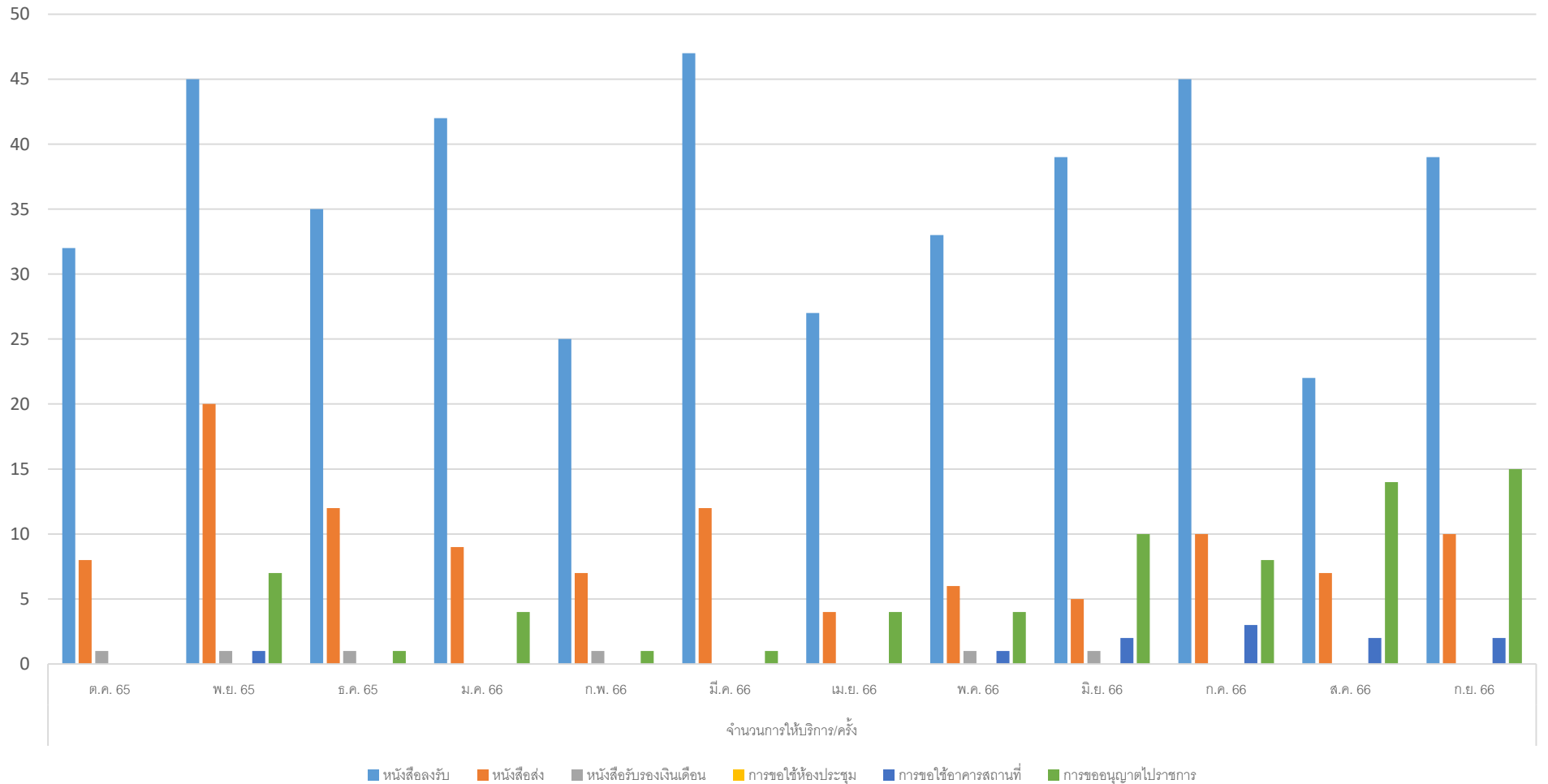
สำนักงานเขตพื้นที่การศึกษามัธยมศึกษา พัทลุง
สำนักงานคณะกรรมการการศึกษาขั้นพื้นฐาน
กระทรวงศึกษาธิการ

ข้อมูลสถิติของการให้บริการ
 กลุ่มบริหารทั่วไป ประจำปีงบประมาณ ๒๕๖๖
 (ข้อมูลระหว่างวันที่ ๑ ตุลาคม ๒๕๖๕ - ๓๐ กันยายน ๒๕๖๖)

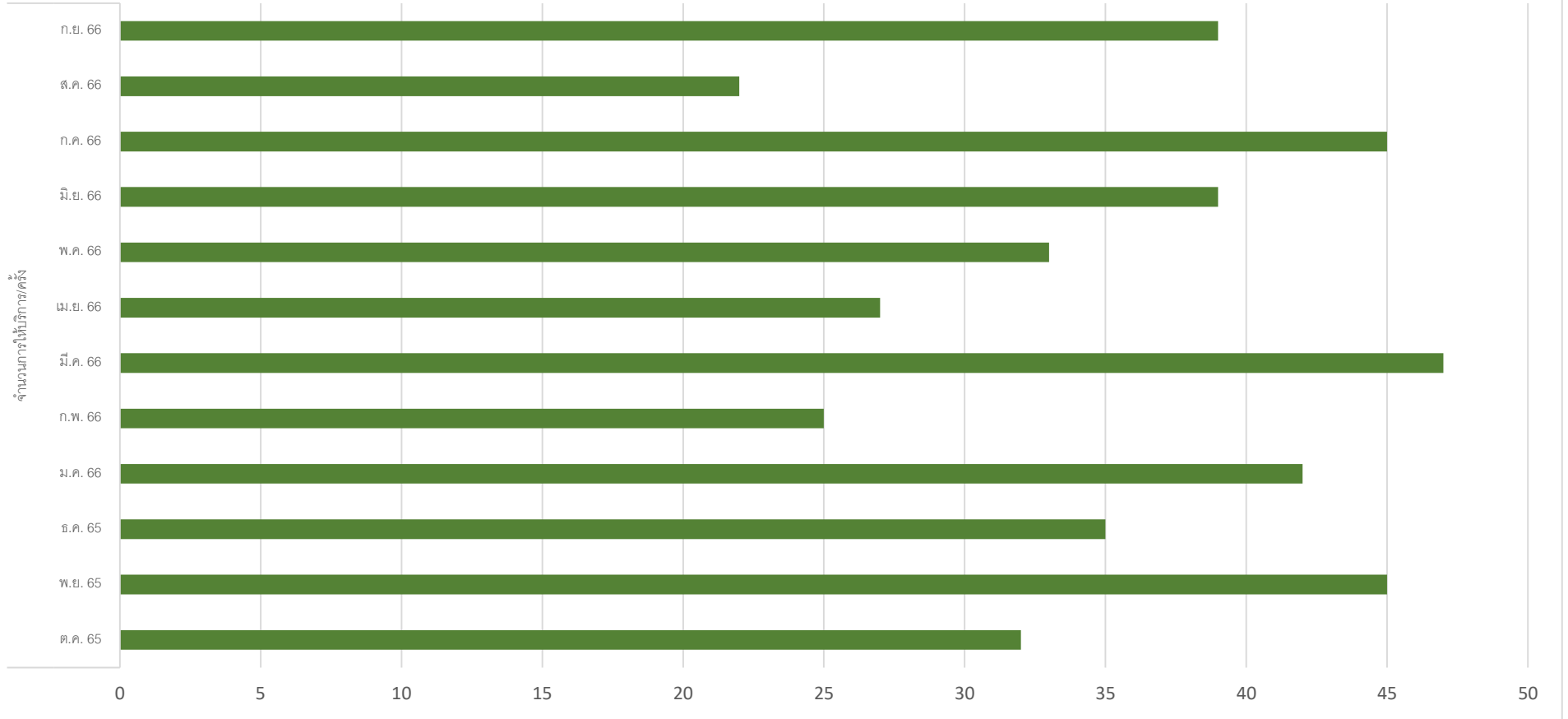
ณ จุดรับบริการ (Walk in)

ที่	เรื่อง/ภาระ/หน้าที่การให้บริการ	สถิติผู้รับบริการ ณ จุดให้บริการ (Walk in)											
		จำนวนการให้บริการ/ครั้ง											
		ต.ค. 65	พ.ย. 65	ธ.ค. 65	ม.ค. 66	ก.พ. 66	มี.ค. 66	เม.ย. 66	พ.ค. 66	มิ.ย. 66	ก.ค. 66	ส.ค. 66	ก.ย. 66
1	หนังสือลงรับ	32	45	35	42	25	47	27	33	39	45	22	39
2	หนังสือส่ง	8	20	12	9	7	12	4	6	5	10	7	10
3	หนังสือรับรองเงินเดือน	1	1	1	-	1	-	-	1	1	-	-	-
4	การขอใช้ห้องประชุม	-	-	-	-	-	-	-	-	-	-	-	-
5	การขอใช้อาคารสถานที่	-	1	-	-	-	-	-	1	2	3	2	2
6	การขออนุญาตไปราชการ	-	7	1	4	1	1	4	4	10	8	14	15

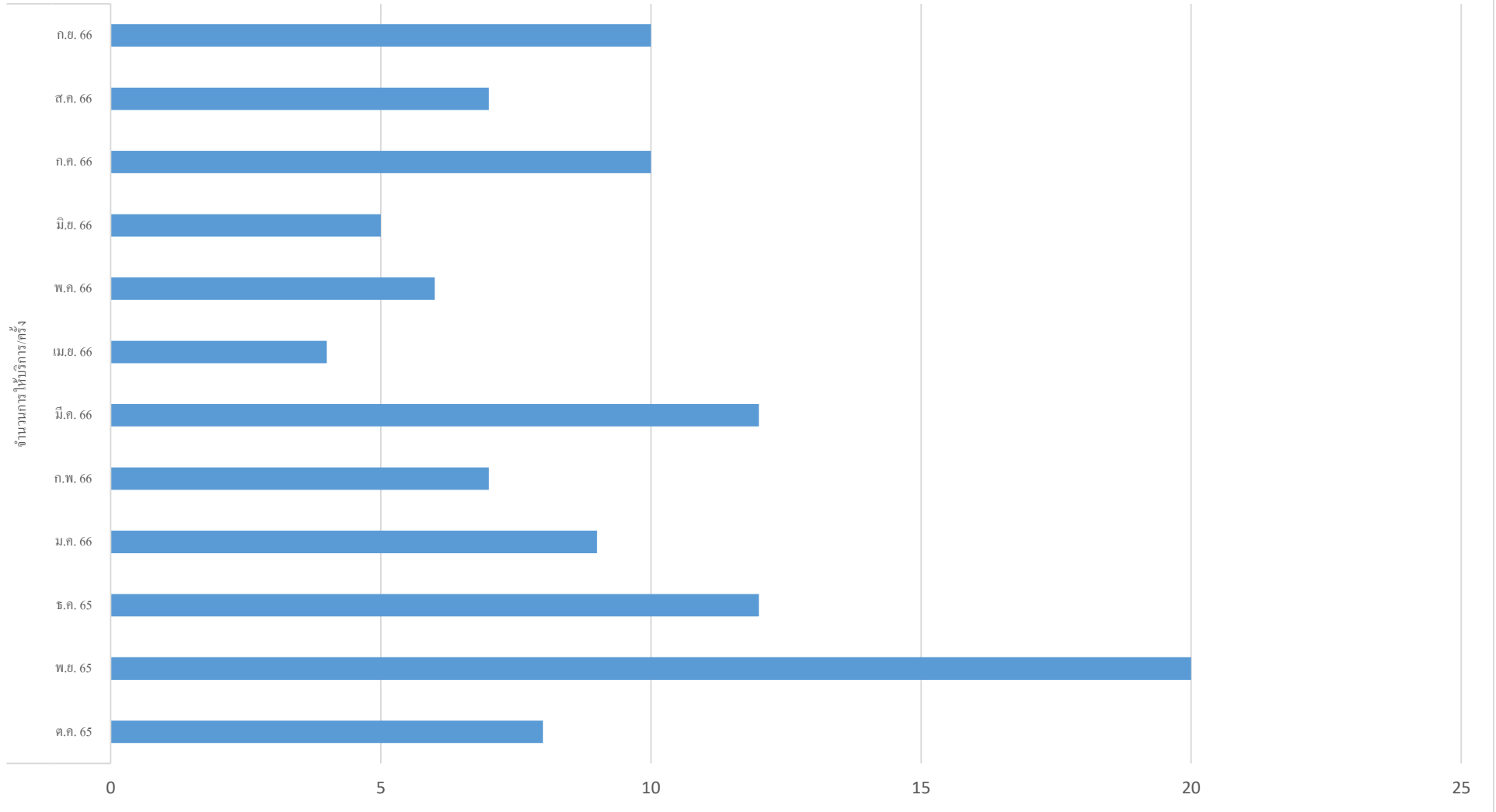
แผนภูมิแสดงข้อมูลสถิติการให้บริการ
ณ จุดบริการ (Walk in)
กลุ่มบริหารทั่วไปโรงเรียนประชาบำรุงอุทกกิจจาทร
ประจำปีงบประมาณ ๒๕๖๖



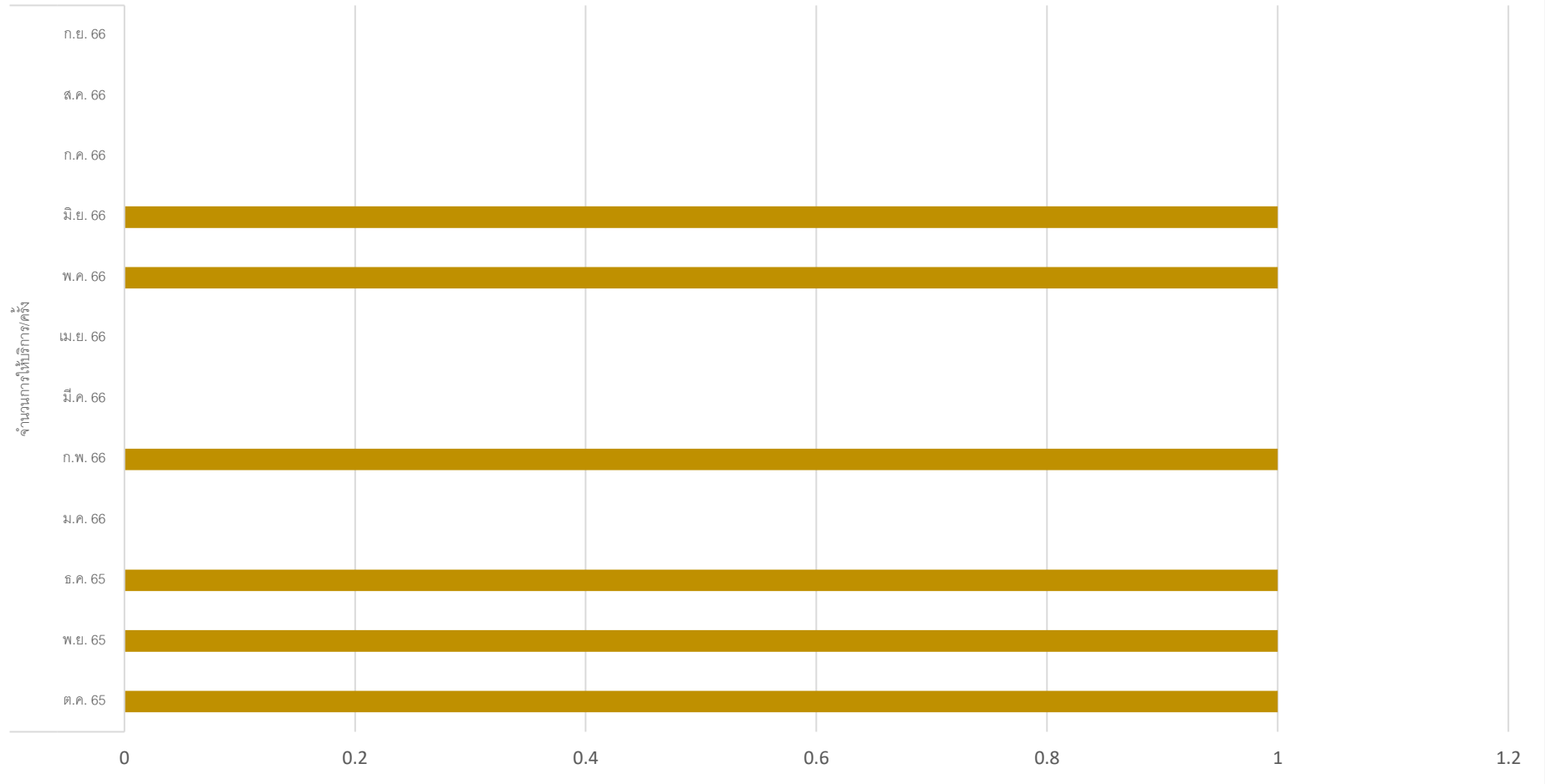
หนังสือลงรับ



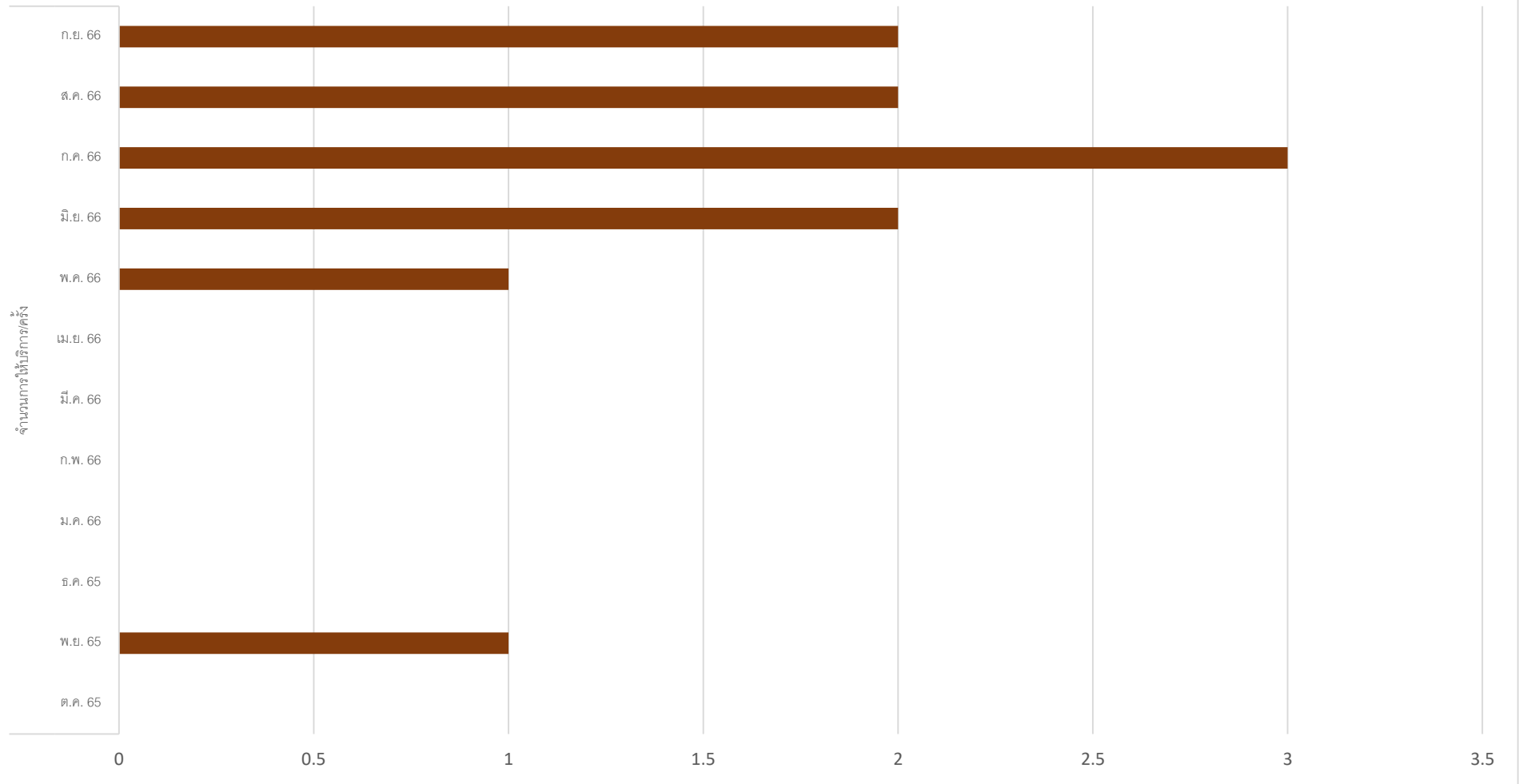
หนังสือส่ง



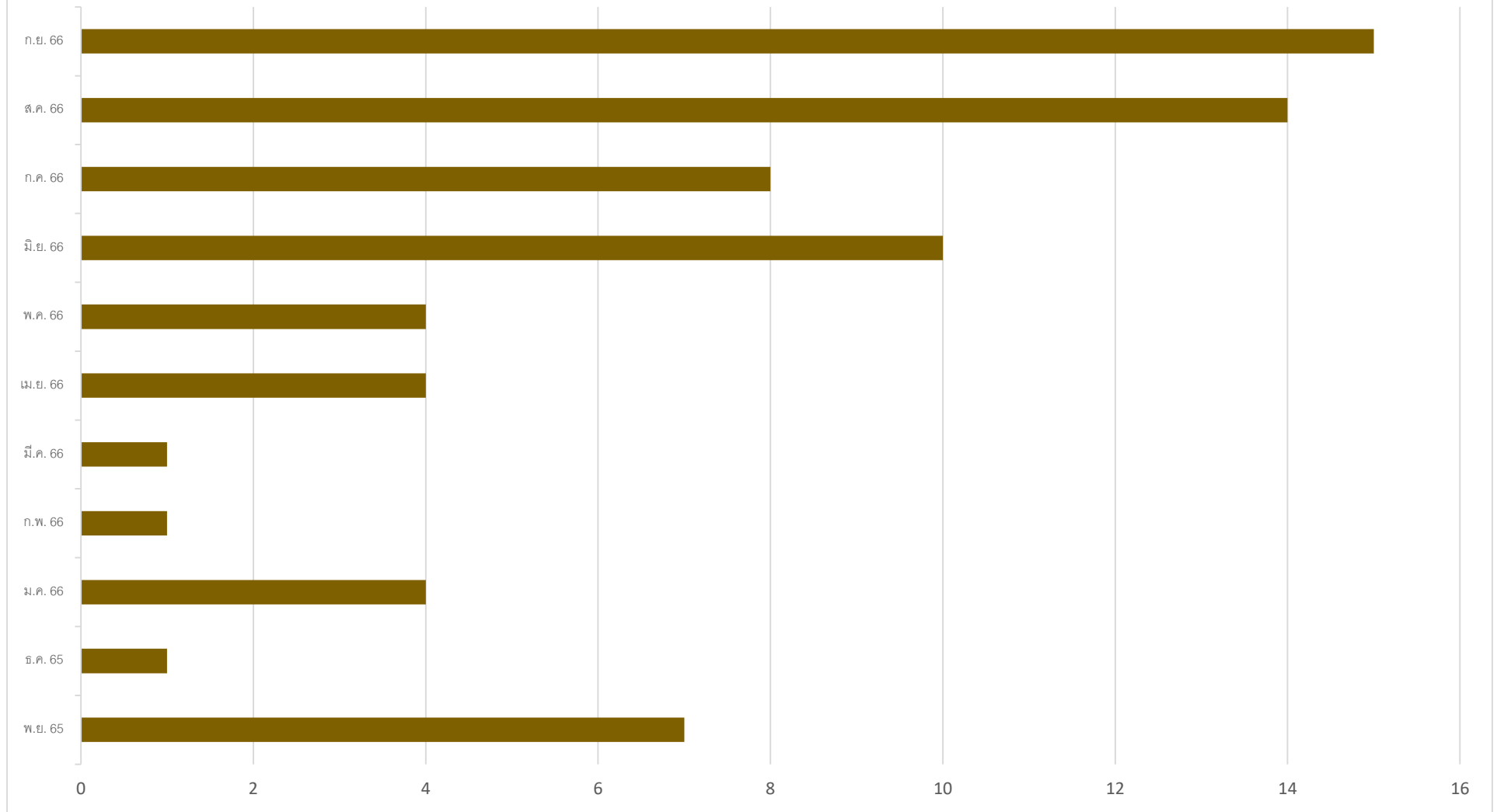
หนังสือรับรองเงินเดือน



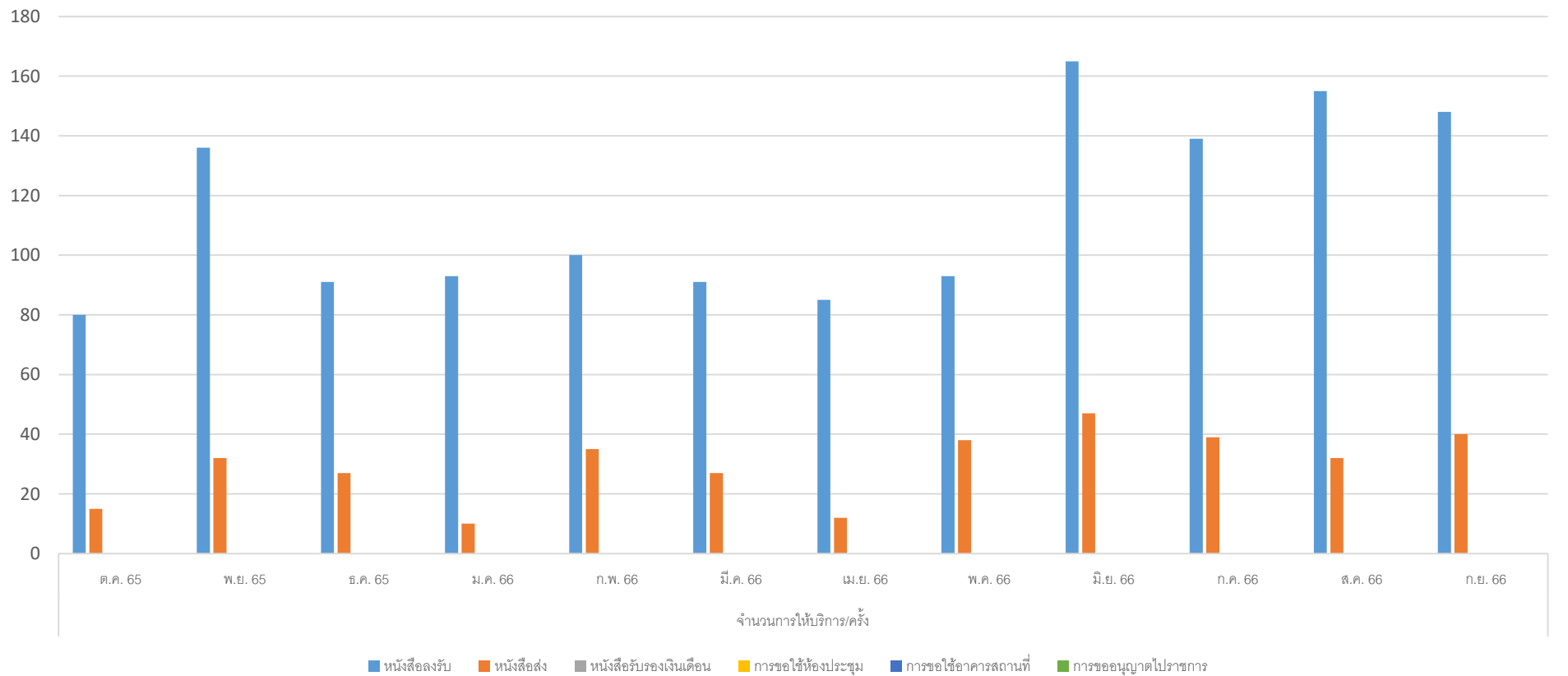
การขอใช้อาคารสถานที่



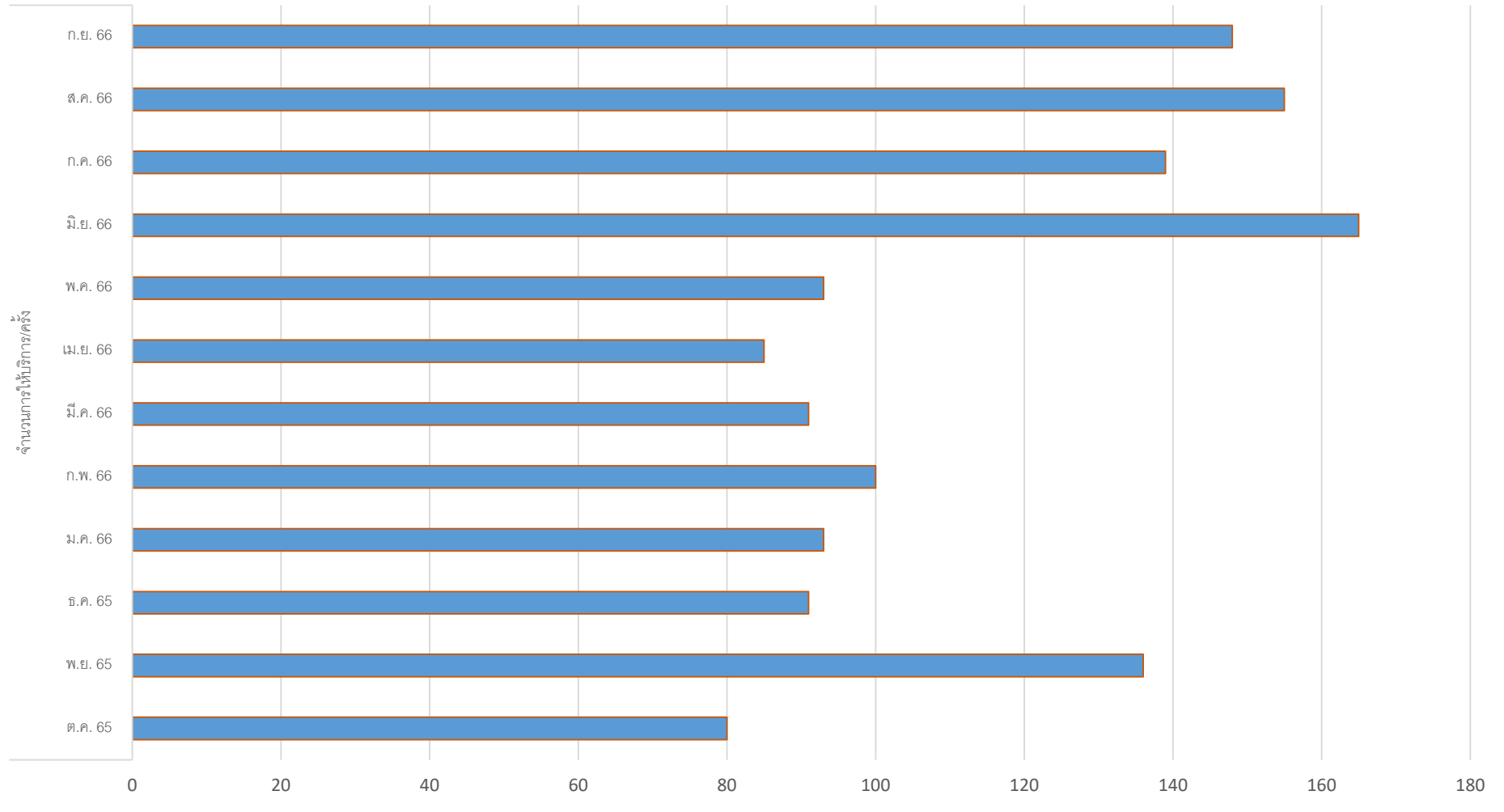
การขออนุญาตไปราชการ



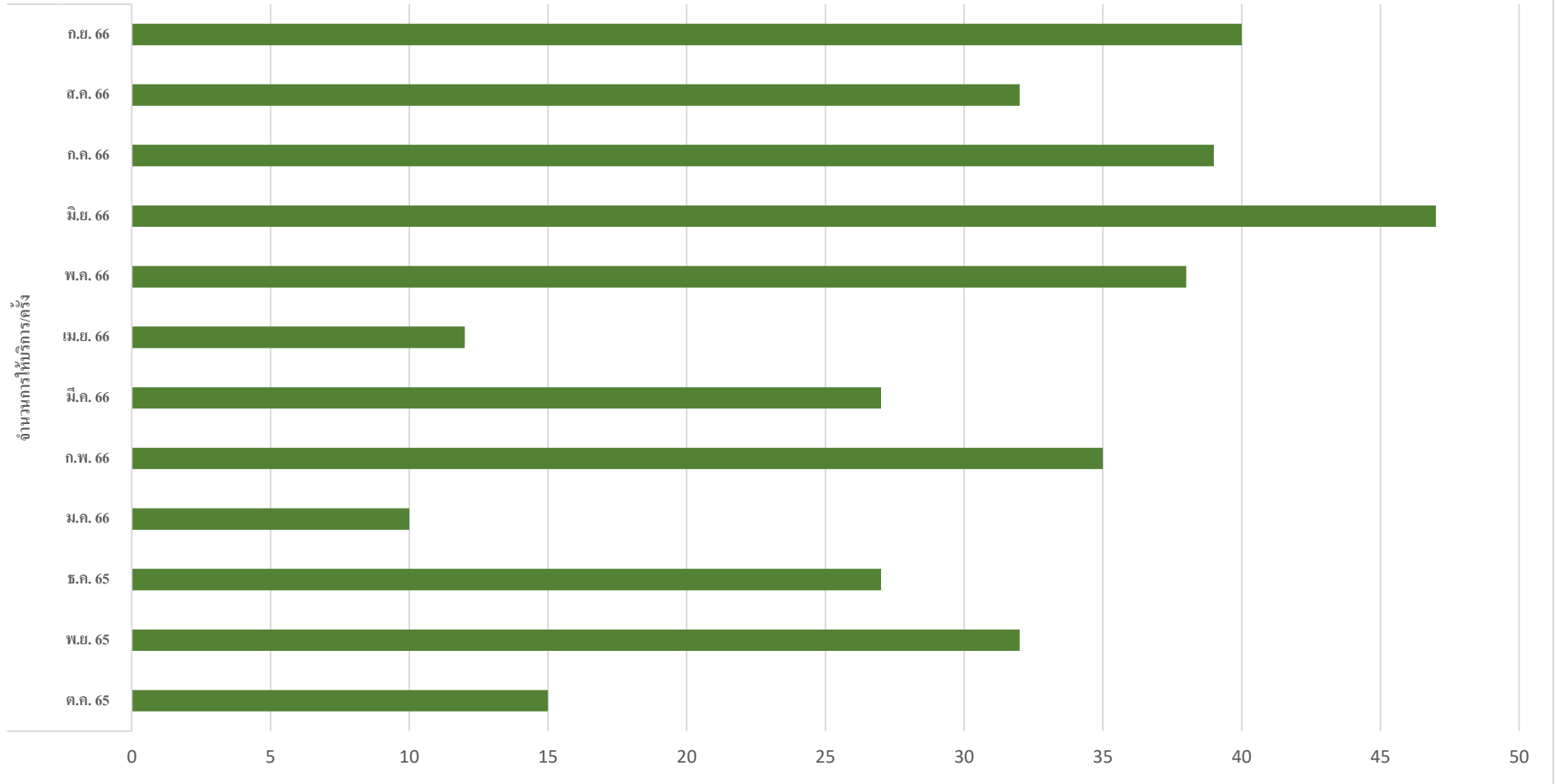
**แผนภูมิแสดงข้อมูลสถิติการให้บริการ
(ผ่านช่องทาง E-Service)
กลุ่มบริหารทั่วไปโรงเรียนประชาบำรุงอุทกกิจจาทร
ประจำปีงบประมาณ ๒๕๖๖**



หนังสือลงรับ



หนังสือส่ง





โรงเรียนประชาบำรุงอุทิศกิจการ
สำนักงานเขตพื้นที่การศึกษามัธยมศึกษา พัทลุง
สำนักงานคณะกรรมการการศึกษาขั้นพื้นฐาน กระทรวงศึกษาธิการ